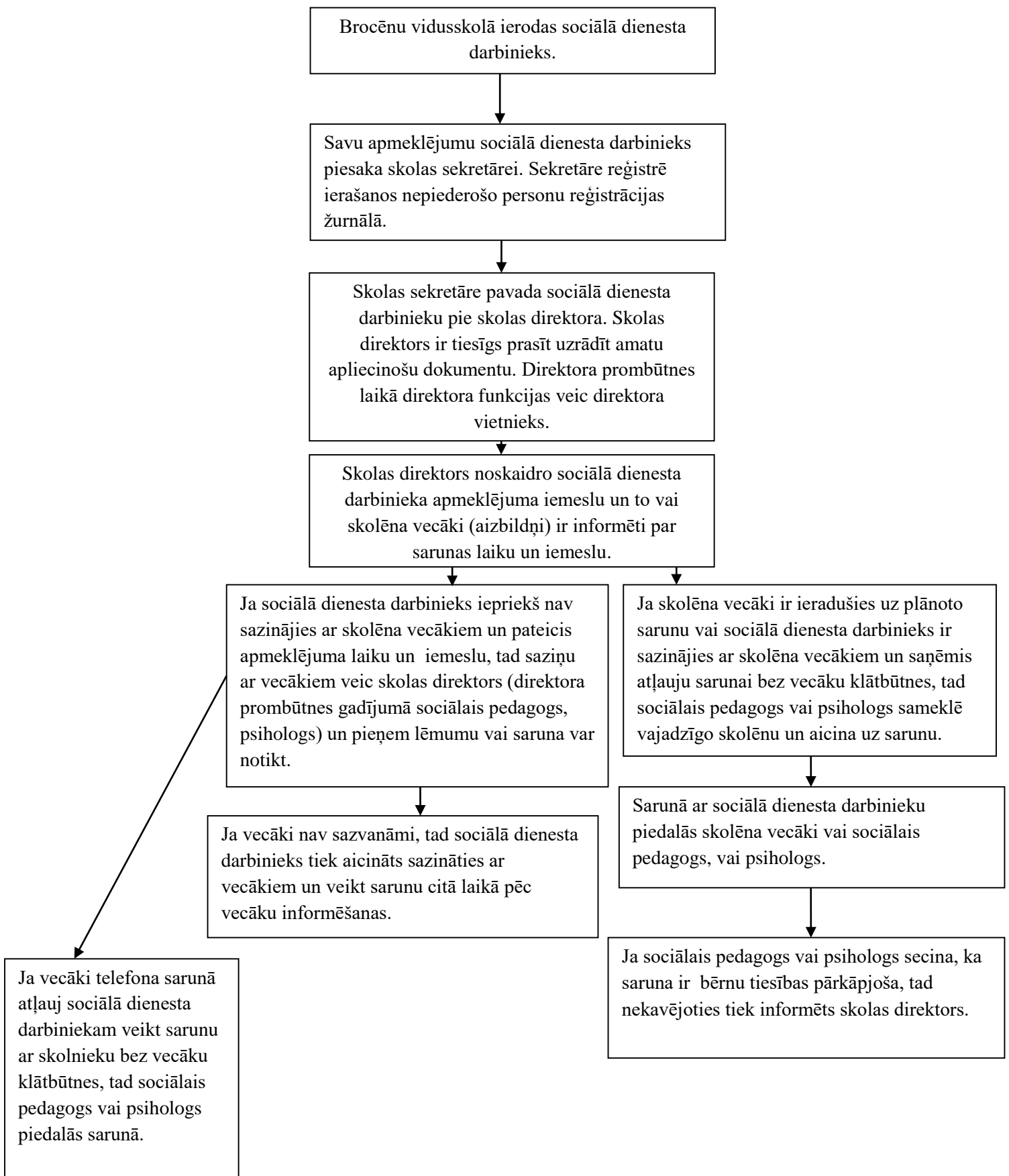
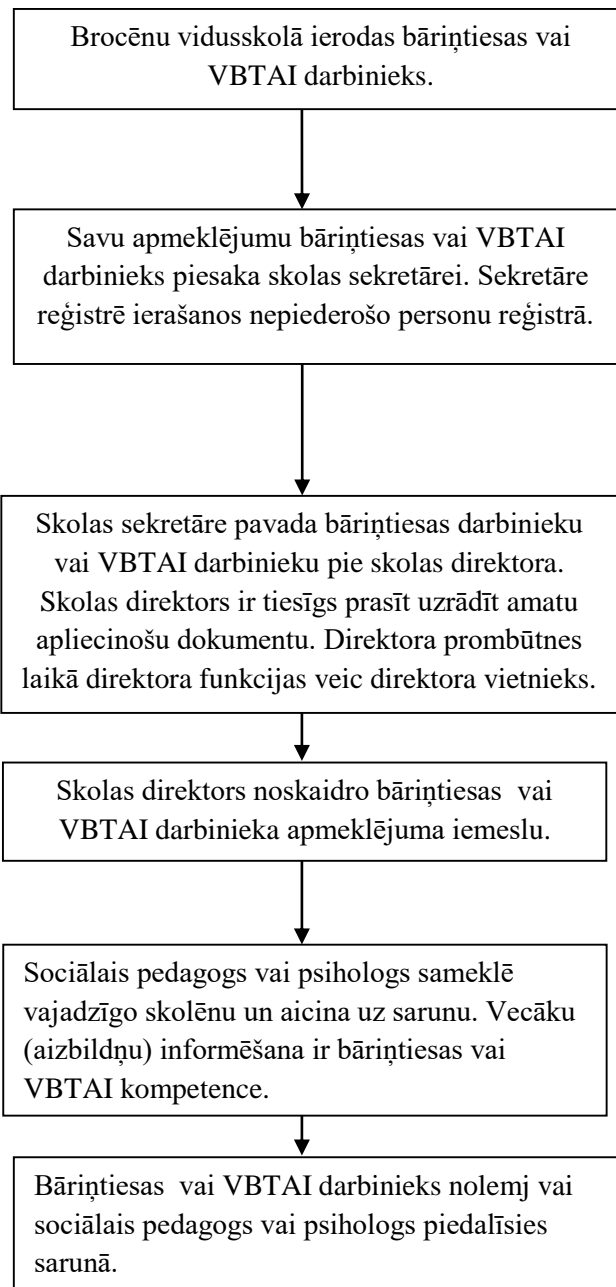


Rīcības shēma, ja Brocēnu vidusskolā ierodas sociālā dienesta darbinieks, lai veiktu sarunu ar skolēnu.



Rīcības shēma, ja Brocēnu vidusskolā ierodas bāriņtiesas vai Valsts bērnu tiesību aizsardzības inspekcijas darbinieks (turpmāk shēmā VBTAI darbinieks), lai veiktu sarunu ar skolēnu.



Rīcības shēma, ja Brocēnu vidusskolā ierodas Valsts vai pašvaldības policijas darbinieks, lai veiktu sarunu ar skolēnu.

